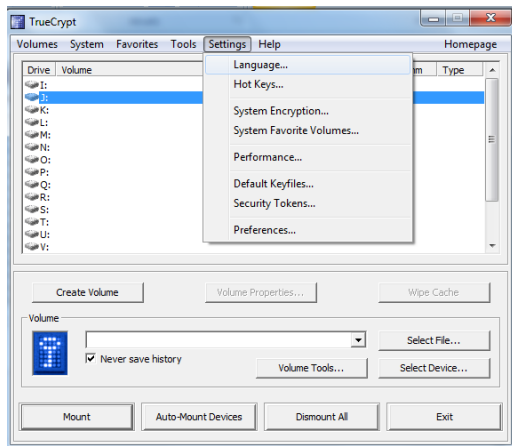


Sicherer Datenaustausch mit

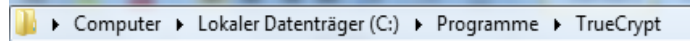


1. Einstellung der Sprache „Deutsch“



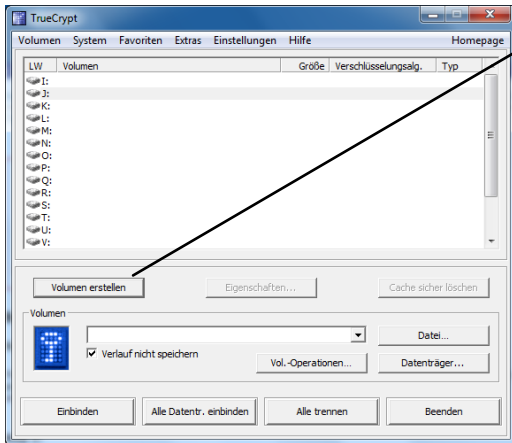
Vorarbeit:

Kopieren Sie die Daten des „language pack“ in das Verzeichnis, welches die TrueCrypt Dateien enthält.
 Beispiel:



Starten Sie und wählen „Settings“ aus.
 Nachdem Sie „Language“ ausgewählt haben, können Sie im Fenster „Deutsch“ auswählen.

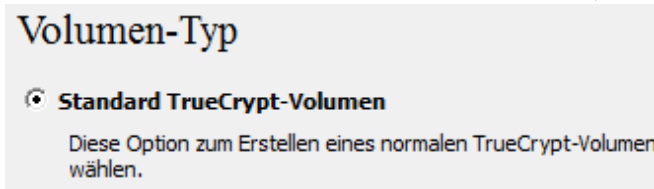
2. Einrichtung des sicheren Speicherplatzes



Klicken Sie auf →

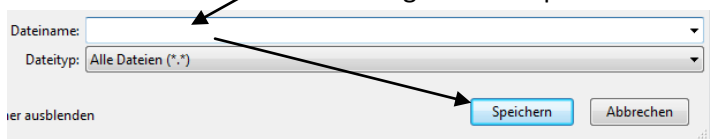
Nun haben Sie verschiedene Möglichkeiten:

- Nur einen Teil von „Stick“ schützen
- Den ganzen Stick schützen



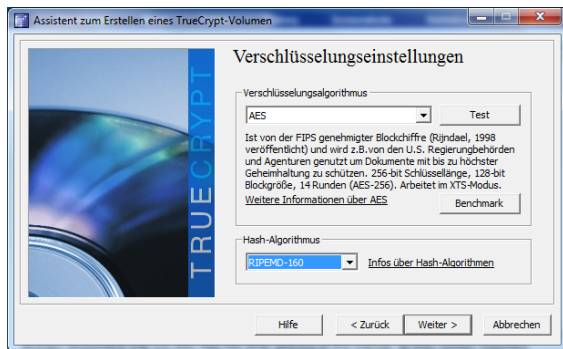
Weiter >

Jetzt müssen Sie sich einen Speicherplatz auswählen und einen **Dateinamen** überlegen. In diesen Dateinamen können Sie in Zukunft alle wichtigen Daten speichern.



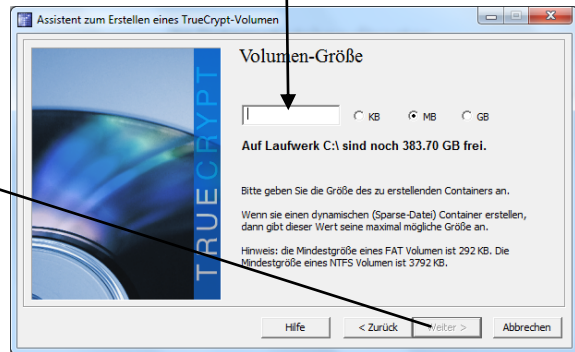
Ihr Datenschutzbeauftragter

am Staatlichen Schulamt im Landkreis Günzburg für die
staatlichen Grundschulen, Mittelschulen und Förderschulen



Vorschlag übernehmen und auf **Weiter >**

Wie viel Speicher möchten Sie sichern? Tragen Sie hier den gewünschten Wert ein!

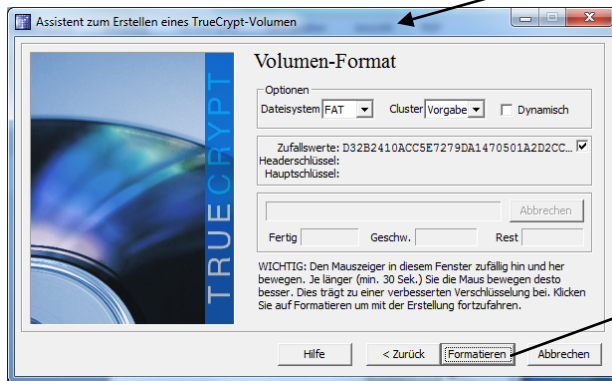


Weiter >



Bitte wählen Sie sich ein sicheres Kennwort! Lesen Sie dazu die Hinweise, welche Ihnen angeboten werden!

Weiter >



Bewegen Sie jetzt Ihre Mause wie angegeben mindestens 30 Sekunden herum. Und drücken Sie danach!

Formatieren

Geschafft!

Sie finden jetzt eine Datei mit dem von Ihnen gewählten

Namen an dem Ort, an dem Sie die Datei gespeichert haben!

Beenden

Ihr Datenschutzbeauftragter

am Staatlichen Schulamt im Landkreis Günzburg für die staatlichen Grundschulen, Mittelschulen und Förderschulen

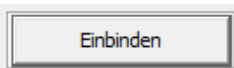

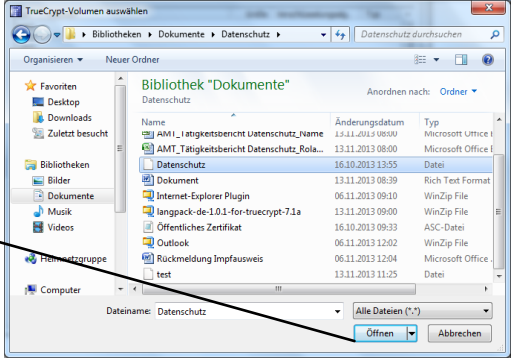
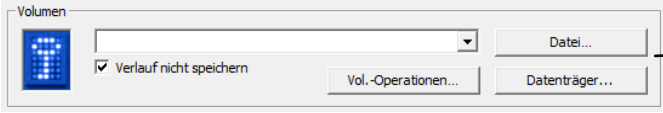
3. Speichern und Abrufen von Dateien

Volumen

Wählen Sie Ihre Datei... aus

Und klicken auf Öffnen

Und danach auf Einbinden



Kennwort für C:\Users\Grimm\Documents\Datenschutz\Datenschutz eingeben

Kennwort:

Kennwort u. Schlüsseldatei im Cache halten

Kennwort anzeigen

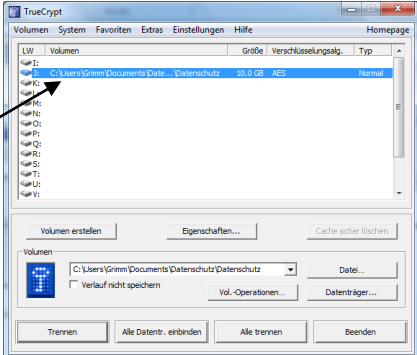
Schlüsseldatei verwenden Schlüsseldateien...

OK Abbrechen Optionen...

Geben Sie Ihr Kennwort ein und bestätigen Sie es mit „ok“

In der Hauptauswahl erscheint eine neue Laufwerkskennung

Mit einem Doppelklick darauf oder über die Auswahl Arbeitsplatz/Computer können Sie jetzt den sicheren Speicherplatz aufrufen und Daten dort speichern oder öffnen!

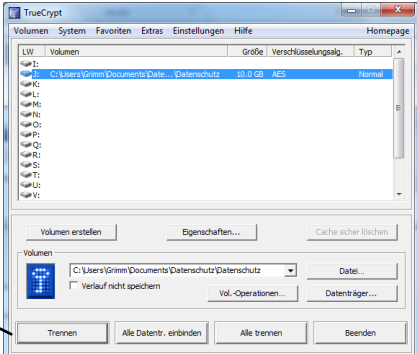


4. Beenden des Programmes

Trennen

Damit Ihre Daten sicher sind, müssen Sie zum Schluss noch auf „Trennen“ klicken.

Keiner (außer Sie) können jetzt erkennen was Sie gespeichert oder bearbeitet haben!



Anwendung und Weitergabe ausdrücklich erwünscht!